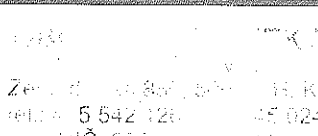
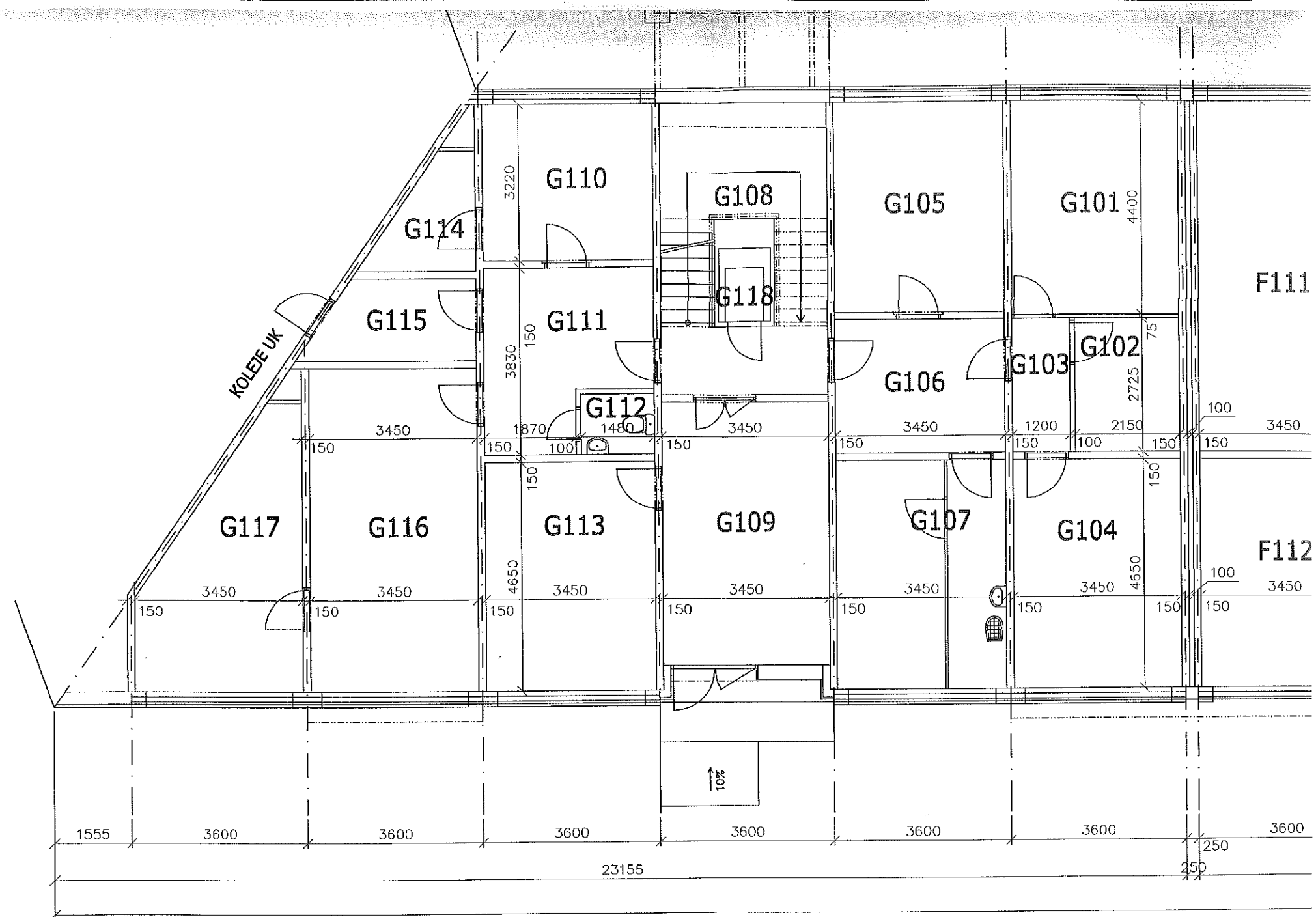


OBCHODNÍ PROJEKT

zodp.proj.dílu	zodp.proj.akce		
Ing.Martin Snopek	Ing.Martin Snopek		
investor: Univerzita Hradec Králové Rokitanského 62, 500 03 Hradec Králové		Zapsaná v obchodním rejstříku, IČK číslo 5 542 126, 45 024 IČK 024	
akce	Hradec Králové, Palachovy koleje		projekt pasport
	Pasportizace objektu vč. vrátnice		datum 11/2006
obsah (díl)	PASPORT		č.zakázky 47/26 - VOS
			č.dílu č.kopie 3

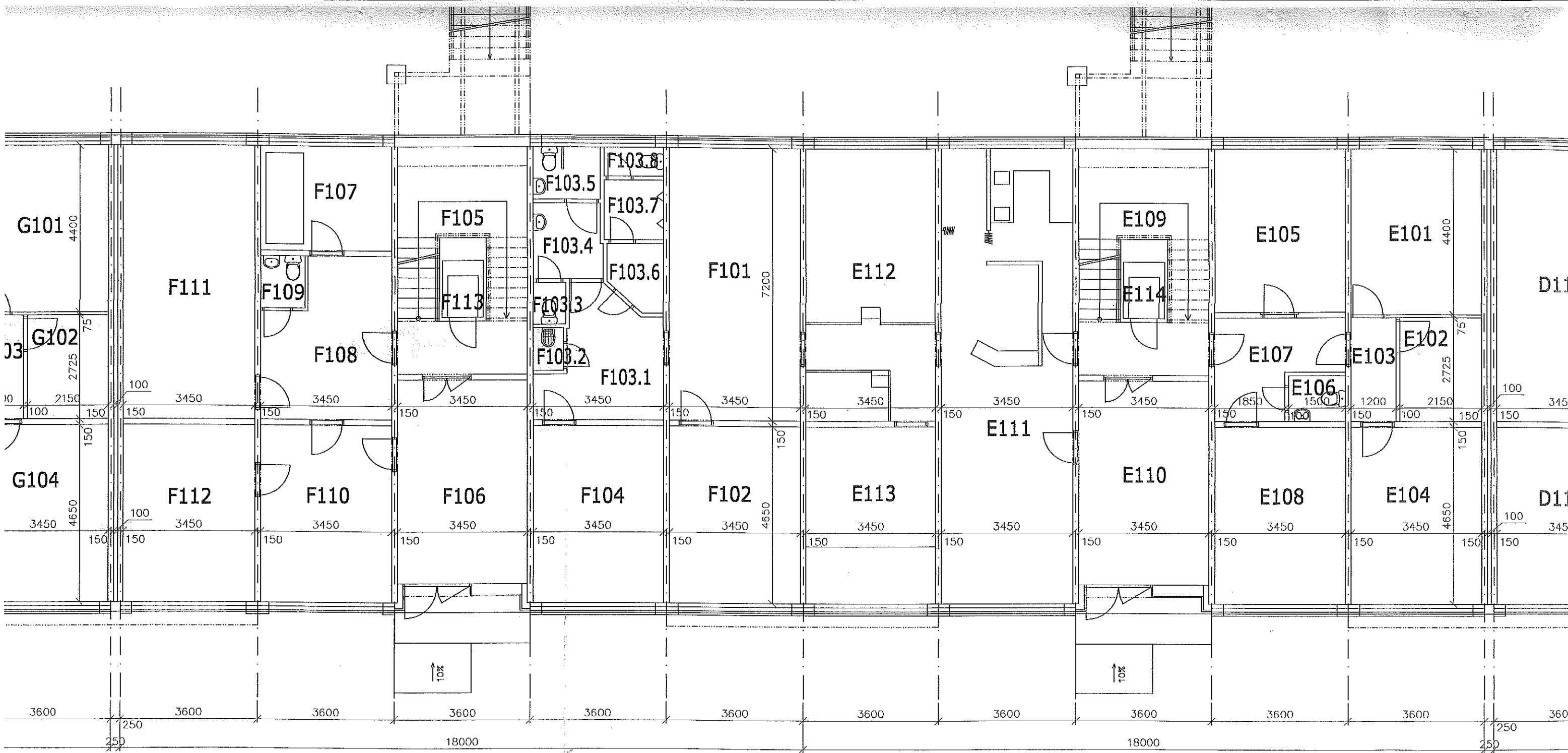


VCHOD:

LEGENDA MÍSTNOSTÍ:

G

Č. msít.	Název	Plocha	Podlaha
G101	Sklad prádlo	15,32	PVC
G102	Sklad prádlo	5,81	PVC
G103	Chodba	3,24	PVC
G104	Kancelář správcová	16,04	koberec
G105	Sklad elektromateriál	15,01	PVC
G106	Chodba	8,80	PVC
G107	Dílna elektrikářů, chodba	16,04	PVC
G108	Schodiště	16,50	teracová dlažba
G109	Kancelář	18,29	teracová dlažba
G110	Klavič	11,04	PVC
G111	Chodba	13,28	PVC
G112	Záchod	1,80	keramická dlažba
G113	Sklad	16,04	PVC
G114	Sklad prádlo	3,96	PVC
G115	Chodba	5,87	PVC
G116	Spol. místnost	22,75	PVC
G117	Zkušebna	14,82	koberec
G118	Výtah	2,20	-

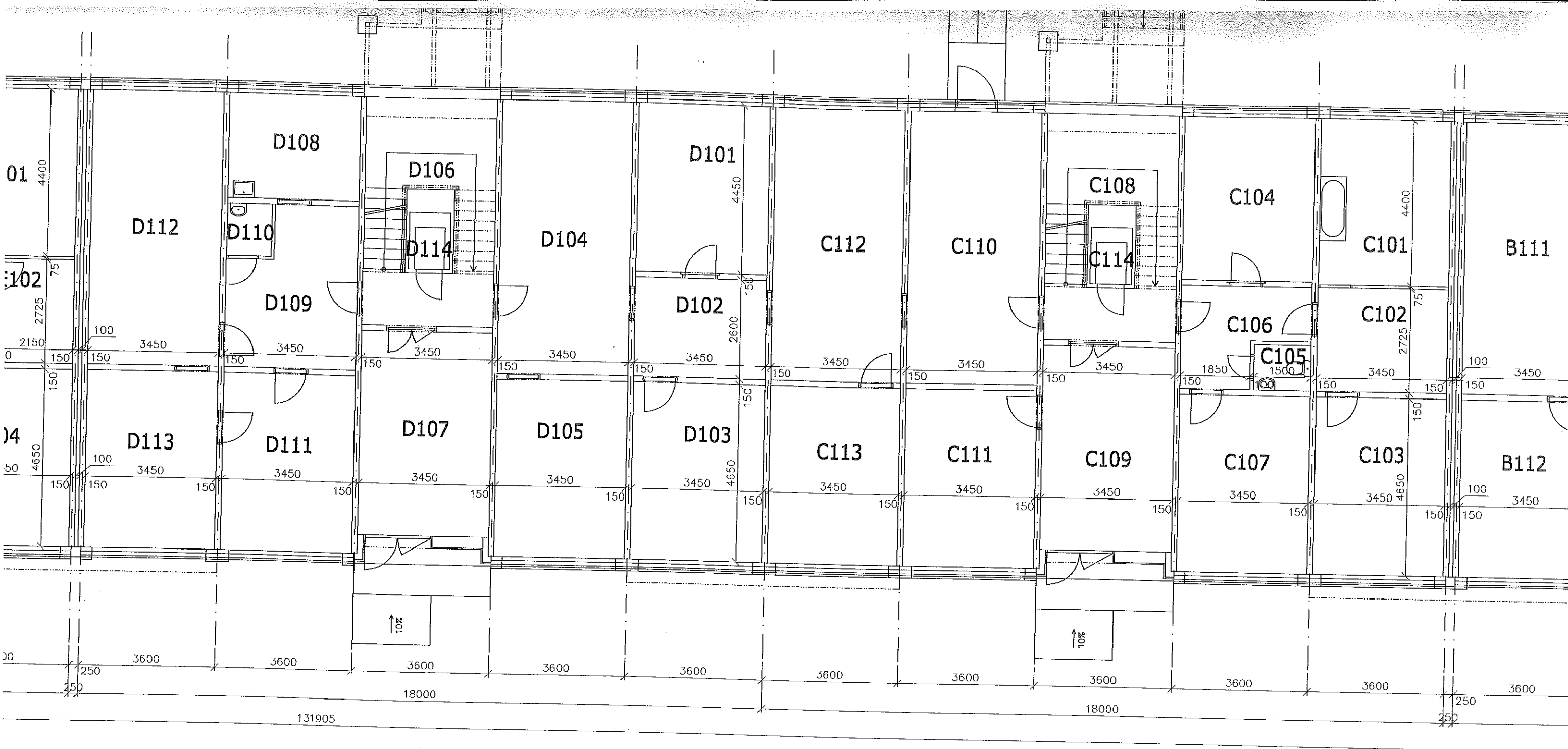


F

Č. msít.	Název	Plocha	Podlaha
F101	Restaurace LX-herna	24,84	koberec
F102	Restaurace LX-sklad	16,04	koberec
F103.1	Restaurace LX-chodba	9,19	koberec
F103.2	Restaurace LX-úklid	0,91	keramická dlažba
F103.3	Restaurace LX-WC	0,95	keramická dlažba
F103.4	Restaurace LX-předsín	3,65	keramická dlažba
F103.5	Restaurace LX-WC im.	2,49	keramická dlažba
F103.6	Restaurace LX-předsín	2,35	keramická dlažba
F103.7	Restaurace LX-pisoáry	2,46	keramická dlažba
F103.8	Restaurace LX-WC	1,22	keramická dlažba
F104	Restaurace LX-internet	16,04	koberec
F105	Schodiště	16,50	teracová dlažba
F106	Klávír	18,29	teracová dlažba
F107	Solárium	9,49	koberec
F108	Chodba	12,80	PVC
F109	Záchod	1,85	keramická dlažba
F110	Kancelář správcová	16,04	koberec
F111	Sklad prádlo	24,84	PVC
F112	Sklad prádlo	16,04	PVC

E

Č. msít.	Název	Plocha	Podlaha
E101	Prádelna	15,32	PVC
E102	Sklad tiskopisy	5,81	PVC
E103	Chodba	3,24	PVC
E104	Sklad tiskopisy	16,04	PVC
E105	Sklad	15,01	PVC
E106	Záchod	1,80	PVC
E107	Chodba	7,22	PVC
E108	Spol. místnost - klavír	16,04	keramická dlažba
E109	Schodiště	16,50	teracová dlažba
E110	Restaurace LX-vstup	18,29	koberec
E111	Restaurace LX-bar	41,40	koberec + ker. dl.
E112	Restaurace LX-kavárna	24,84	koberec
E113	Restaurace LX-čajovna	16,04	koberec
E114	Výtah	2,20	-

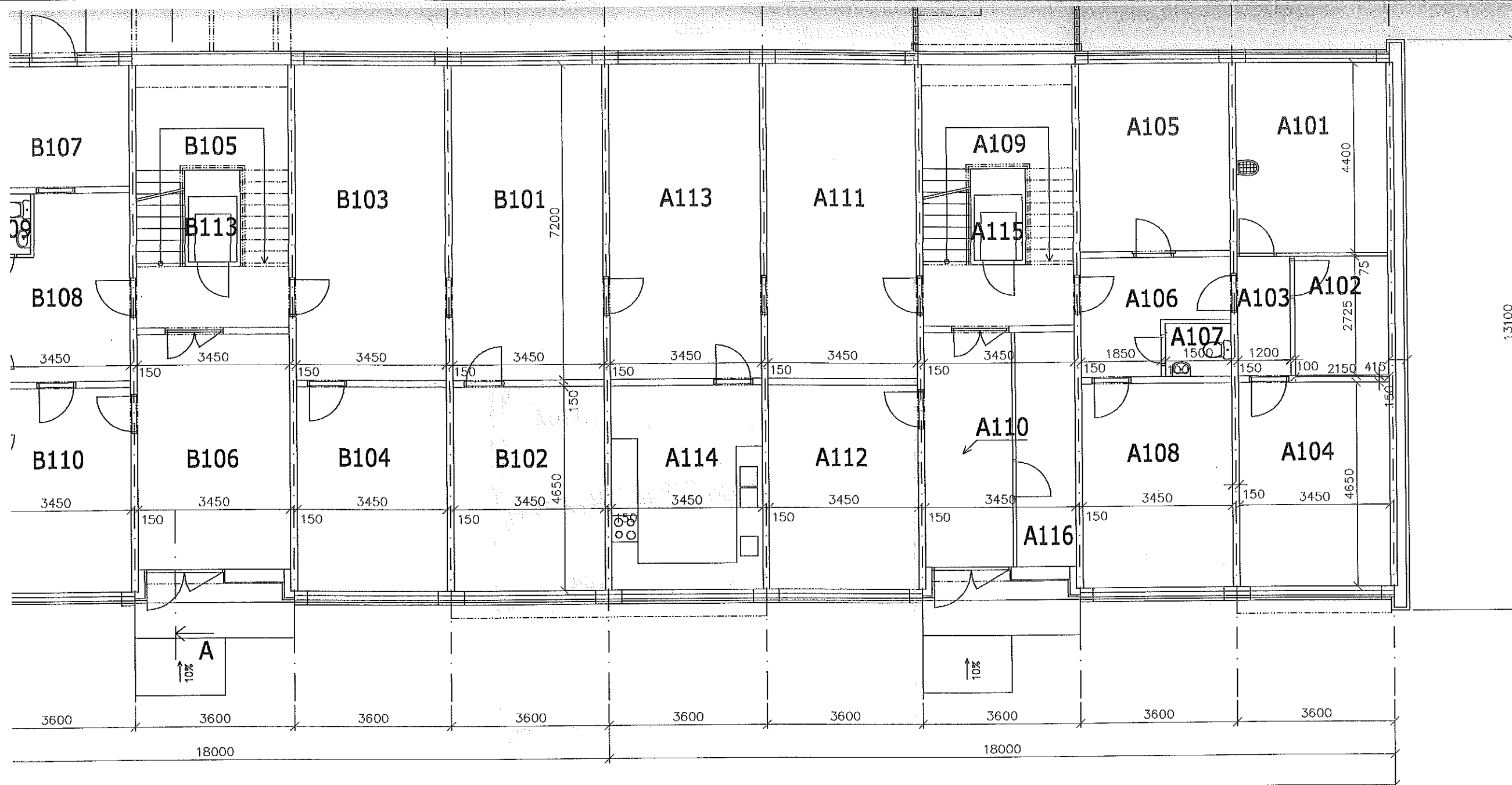


D

Č. msít.	Název	Plocha	Podlaha
D101	Sklad údržba	15,53	PVC
D102	Chodba	8,80	PVC
D103	Spol. místnost	16,04	PVC
D104	Posilovna	24,84	koberec
D105	Posilovna	16,04	koberec
D106	Schodiště	16,50	teracová dlažba
D107	Bufet	18,29	teracová dlažba
D108	Umývárna	9,49	keramická dlažba
D109	Chodba	12,80	keramická dlažba
D110	WC	1,85	cementový potěr
D111	Sklad	16,04	keramická dlažba
D112	Prodejna	24,84	keramická dlažba
D113	Sklad potravin	16,04	keramická dlažba
D114	Výtah	2,20	-

C

Č. msít.	Název	Plocha m2	Podlaha
C101	Prádelna	15,32	keramická dlažba
C102	Chodba	9,32	PVC
C103	Spol. místnost - klavír	16,04	PVC
C104	Sklad prádlo	15,01	PVC
C105	Záchod	1,80	PVC
C106	Chodba	7,22	PVC
C107	Kancelář správcové	16,04	koberec
C108	Schodiště	16,50	teracová dlažba
C109	Vinárna	18,29	teracová dlažba
C110	Ping-pong	24,84	PVC
C111	Vinárna	16,04	PVC
C112	Ping-pong	24,84	PVC
C113	Sklad prádlo	16,04	PVC
C114	Výtah	2,20	-

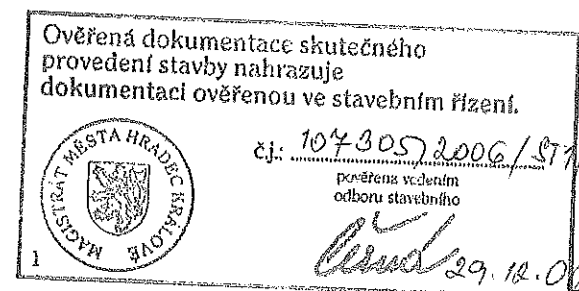


B

Č. msít.	Název	Plocha	Podlaha
B101	Počítačová učebna	24,84	PVC
B102	Serverovna	16,04	PVC
B103	Počítačová učebna	24,84	PVC
B104	Sklad prádla	16,04	PVC
B105	Schodiště	16,50	teracová dlažba
B106	Hovorna	18,29	teracová dlažba
B107	Chodba – Imobil. vchod	9,49	PVC
B108	Chodba	12,80	PVC
B109	Záchod	1,85	keramická dlažba
B110	Sklad	16,04	PVC
B111	Spol. místnost	24,84	PVC
B112	Sklad údržba	16,04	PVC
B113	Výtah	2,20	-

A

Č. msít.	Název	Plocha	Podlaha
A101	Sklad údržba	15,32	cementový potěr
A102	Sklad údržba	5,81	PVC
A103	Chodba	3,24	PVC
A104	Dílňa	16,04	PVC
A105	Sklad prádla	15,01	PVC
A106	Chodba	7,22	PVC
A107	Záchod	1,80	keramická dlažba
A108	Komora údržba	16,04	PVC
A109	Schodiště	16,50	teracová dlažba
A110	Chodba	10,70	teracová dlažba
A111	Počítačová učebna	24,84	PVC
A112	Kancelář správcové	16,04	koberec
A113	Počítačová učebna	24,84	PVC
A114	Kuchyňka	16,04	PVC
A115	Výtah	2,20	-
A116	Sklad prádla	7,35	teracová dlažba



Vypracoval:	Zodp.proj.akce	OBCHODNÍ PROJEKT HK v.o.s. Zemědělská 880 50003 HRADEC KRÁLOVÉ IČO: 25297066	
Ing.Martin SNOPEK			
<i>11/06</i>			
Investor:	UNIVERZITA HRADEC KRÁLOVÉ Rokitsanského 62, 500 03 Hradec Králové III		
Akce:	Hradec Králové, Palachovy koleje Pasportizace objektu vč. vrátnice		
		Datum	11/06
		Zak. č.	47/26-VOS
		Měřítko	1:100
		Pař for A4	14